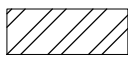
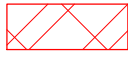




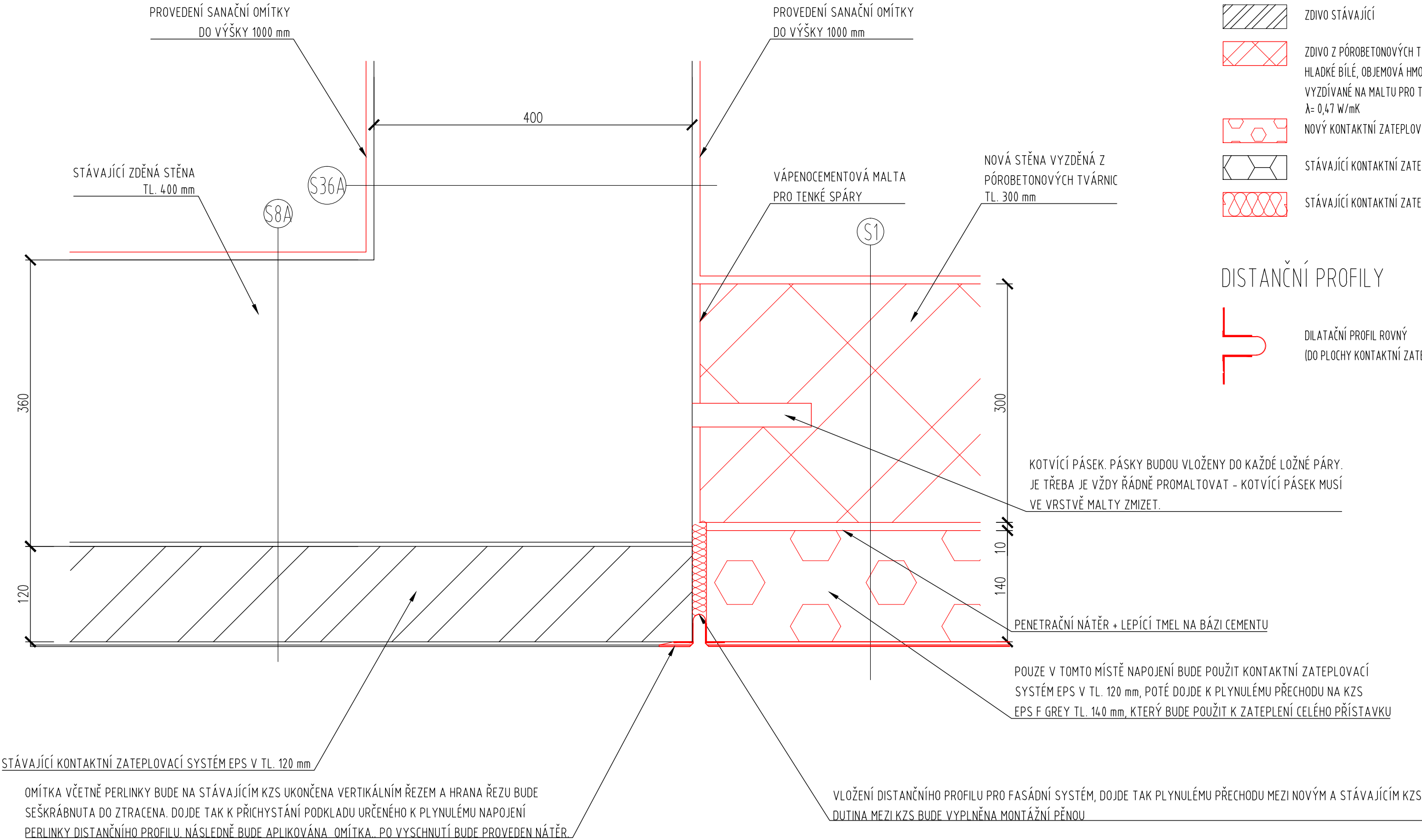


LEGENDA MATERIÁLŮ

-  ZDIVO STÁVAJÍCÍ
-  ZDIVO Z PÓROBETONOVÝCH TVÁRNIC KLASIK KATEGORIE I, 300x249x599, HLADKÉ BÍLÉ, OBJEMOVÁ HMOTNOST 400 kg/m3, λ= 0,105 W/mK, VYZDÍVANÉ NA MALTU PRO TENKÉ SPÁRY: PEVNOST V TLAKU 5 MPa, λ= 0,47 W/mK
-  NOVÝ KONTAKTNÍ ZATEPLOVACÍ SYSTÉM EPS F GREY TL. 140 mm
-  STÁVAJÍCÍ KONTAKTNÍ ZATEPLOVACÍ SYSTÉM EPS TL. 120 mm
-  STÁVAJÍCÍ KONTAKTNÍ ZATEPLOVACÍ SYSTÉM EPS TL. 120 mm

DISTANČNÍ PROFILY

-  DILATAČNÍ PROFIL ROVNÝ (DO PLOCHY KONTAKTNÍ ZATEPLOVACÍHO SYSTÉMU)



POZNÁMKA:  
-ALTERNATIVNÍ MOŽNOSTÍ PŘECHODU MEZI NOVÝM A STÁVAJÍCÍM KONTAKTNÍM ZATEPLOVACÍM SYSTÉMEM JE VLOŽENÍ DISTANČNÍ LIŠTY FASÁDNÍHO SYSTÉMU - VIZ DETAIL G

DETAIL H - DETAIL NAPOJENÍ PŘÍSTAVKU NA STÁVAJÍCÍ OBJEKT